

Qu'est-ce qu'on peut y faire ?

Qu'est-ce que
je peux y faire ?

10 ans pour maîtriser
le changement climatique !

Agissons tous ensemble.

Ce document est édité par des associations haut-normandes préoccupées par la menace climatique. Nous cherchons à informer, proposer, mobiliser.



Effet de serre toi-même !

Relever le défi du dérèglement climatique
www.effetdeserretoimeme.fr



SABINE

A vélo dans l'Agglo de Rouen
www.fubicy.org/rouensabine/



Rue de l'Avenir

la rue, on partage !
www.ruedelavenir.com



CPTC

Plus de transports en commun !
cptc76@wanadoo.fr

Ne pas jeter sur la voie publique. Imprimé sur Papier recyclé.

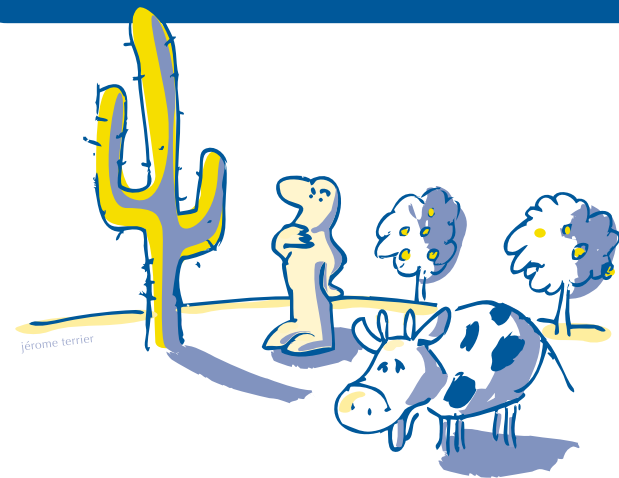
Avec le soutien de



communication pour un développement durable



Le climat se dérègle...
En quoi ça me concerne ?





Bientôt

**une canicule tous les étés,
et de plus en plus forte,**

j'y crois ou j'y crois pas ?

**Des tempêtes, du type Katrina,
de plus en plus,
partout sur la planète,**

j'y crois ou j'y crois pas ?

Depuis 2001, on sait avec certitude que le climat se dérègle de façon dangereuse (rapport du GIEC, 2500 experts du climat). Depuis 1997, les Etats ont commencé une mobilisation très sérieuse. Mais sans l'implication forte des populations, ils ne peuvent rien.

Comme avec le tabac, **les prix du pétrole, du gaz et du charbon vont monter jusqu'à ce que tout le monde soit obligé de s'en passer.**

Dès aujourd'hui, il y a ceux qui refusent d'accepter l'évidence et ceux qui commencent déjà à s'organiser.

Que font ceux qui agissent ?

Ils prévoient, organisent, demandent :

Transports

- des transports en commun qui permettent de se passer de voiture
- plus de place en ville pour les vélos et les piétons

Habitat, bâtiments

- le lancement de programmes d'isolation sur-performante (4 à 10 fois mieux qu'aujourd'hui)
- le développement généralisé des chaudières à bois et chauffe-eaux solaires
- la construction en bois chaque fois que possible

Objets courants

- apprendre à acheter moins pour moins de déchets
- refuser les produits jetables
- poubelle : généraliser le compost, faire payer plus cher le non recyclable

Agriculture, alimentation

- adopter un modèle alimentaire moins riche en viande (sa « fabrication » en grande quantité est très néfaste pour le climat)
- encourager la production régionale en préférant ses produits le plus souvent possible
- éviter tout produit contenant engrais chimiques et pesticides de synthèse (= destructeurs de climat)

Rejoindre d'urgence une association de défense de l'environnement, quelle qu'elle soit.